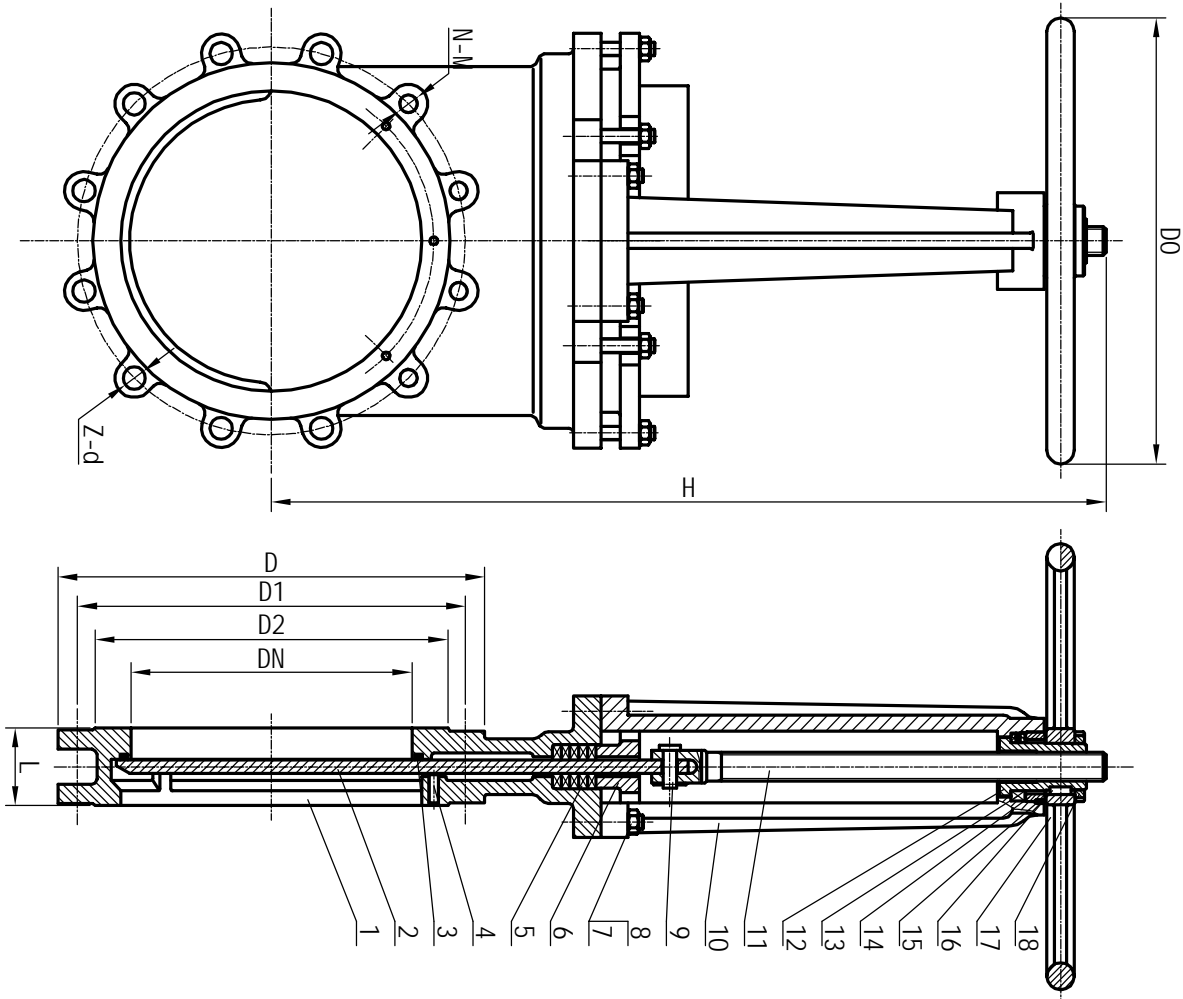


主要性能规范:

公称压力(MPa)	壳体试验(MPa)	密封试验(MPa)	工作温度(°C)	适用介质
1.0	1.5	1.1	≤425	渣水混合物、煤浆、纸浆等



DN	L	D	D1	D2	H	N-M	Z-d	D0
50	50	160	125	100	285	2-M16	2-ø18	180
65	50	180	145	120	295	2-M16	2-ø18	180
80	50	195	160	135	315	2-M16	2-ø18	220
100	50	215	180	155	365	2-M16	6-ø18	220
125	50	245	210	185	400	2-M16	6-ø18	230
150	60	280	240	210	475	2-M20	2-ø20	280
200	60	335	295	265	540	2-M20	2-ø20	360
250	70	390	350	320	630	4-M20	2-ø20	360
300	78	440	400	368	780	4-M20	2-ø20	400
350	78	500	460	428	885	4-M20	2-ø20	400
400	102	565	515	482	990	6-M22	2-ø20	400
450	114	615	565	532	1100	6-M22	2-ø20	530
500	114	670	620	585	1200	8-M22	2-ø20	530
600	114	780	725	685	1450	8-M27	2-ø30	600

9	销轴	304		18	手轮锁紧螺母	0235	
8	双头螺柱	B8		17	手轮	HT250	
7	螺母	B8		16	键		
6	填料压盖	310S		15	锁紧螺钉	B8	
5	填料	高温石墨		14	轴承压盖	35	
4	内六角螺钉	B8		13	轴承		
3	阀座	310S		12	阀杆螺母	铜合金	
2	阀板	310S		11	阀杆	304	
1	阀体	310S		10	支架	304	

设计		审核		工艺		批准	
标记	次数	分区	更改文件号	签名	年、月、日		
<h1 style="text-align: center;">总装图</h1>				阶段标记		质量	比例
				共	张	第	页
<h2>阀门营销联盟</h2>				<h2>高温刀型闸阀</h2>			
PZ73W-10NR							

借(通)用件登记

插图

插图

旧底图总号

底图总号

签字

日期